

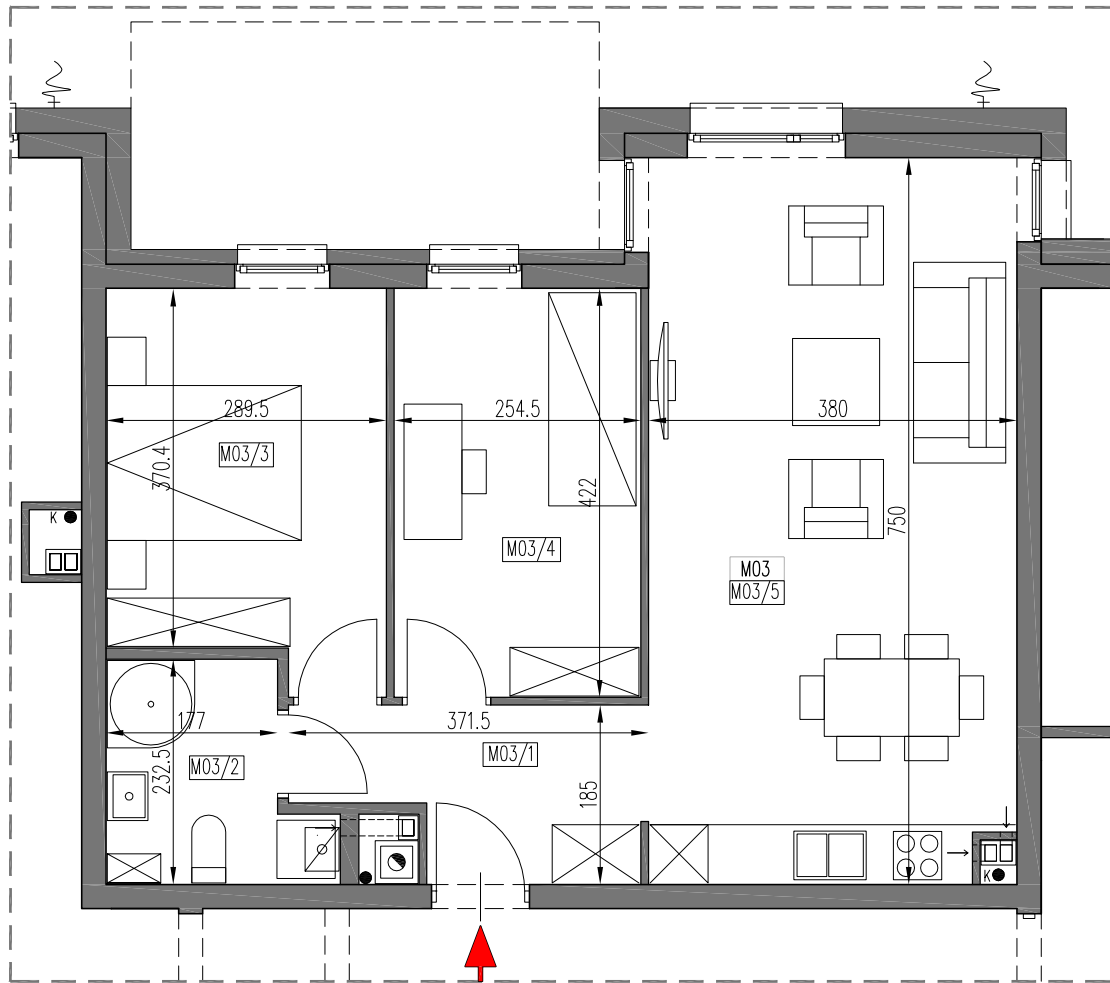
# MIESZKANIE NR 03

## 59,41 m<sup>2</sup>

BUDYNEK NR 04, PARTER

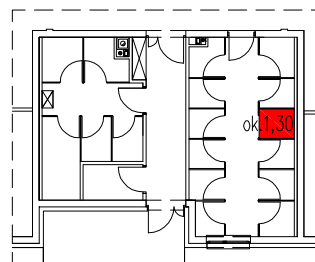
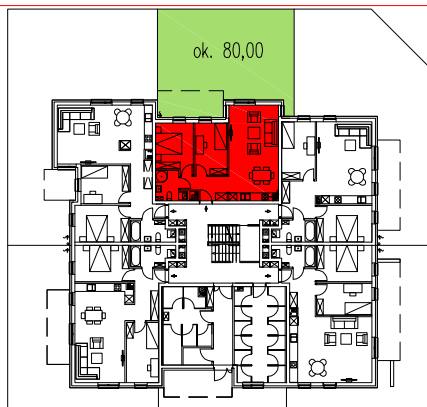
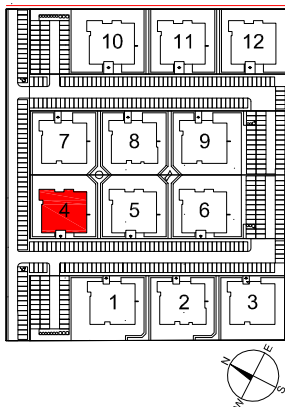
**GRAFITOWE**  
SKÓRZEWO **CENTRUM**

ZESPÓŁ ZABUDOWY MIESZKANIOWEJ W SKÓRZEWIE K / POZNANIA



**Uwagi:**

- Wymiary na rysunku podano w stanie surowym.
- Rzuty nie są ostatecznymi projektami realizacyjnymi i mogą w trakcie realizacji ulec drobnym zmianom.
- Meble oraz wymiary poszczególnych pomieszczeń w wyniku realizacji mogą ulegać zmianom.
- Meble i wyposażenie mieszkania pokazane na rysunku nie są ujęte w cenie mieszkania. Mają one jedynie na celu pokazanie przykładowego umeblowania mieszkania.
- Niektóre instalacje są prowadzone na powierzchni ścian/ podłóg (bez wkuwania).
- Lokalizację punktów instalacyjnych i elektrycznych może ulegać zmianie bez uprzedniej zgody Nabywcy.
- Plan zagospodarowania terenu jest jedynie materiałem poglądowym i nie uwzględnia on pełnej specyfiki terenu, ukształtowania terenu, nasadzeń roślinnych czy małej architektury.
- Na terenach przynależnych ogródków mogą występować studzienki instalacyjne oraz inne urządzenia infrastruktury technicznej.
- Wody opadowe z balkonów i tarasów odprowadzane będą na zewnątrz grawitacyjnie lub za pomocą rur spustowych.
- Pomiędzy poziomem zera budynku (posadzki w mieszkaniach) a poziomem gruntu (powierzchni trawnika) może występować różnica do 50 cm
- Płaszczyzny trawników/ogródków będą kształtowane zgodnie z uzaniem Dewelopera.
- Powierzchnie trawników nie są dodatkowo odwadniane. Odpływ wody następuje poprzez naturalne wchłanianie wód opadowych przez grunt.



MIESZKANIE NR 03 59,41

oznaczenie	nazwa pomieszczenia	proj. pow. użytkowa
M03/1	KOMUNIKACJA	5,49
M03/2	ŁAZIENKA	4,45
M03/3	POKÓJ	11,04
M03/4	POKÓJ	10,52
M03/5	POKÓJ+ANEKS KUCHENNY	27,91

AUTOR PROJEKTU: *mi.* **JAAS**  
studio architektury andrzej stachowski