

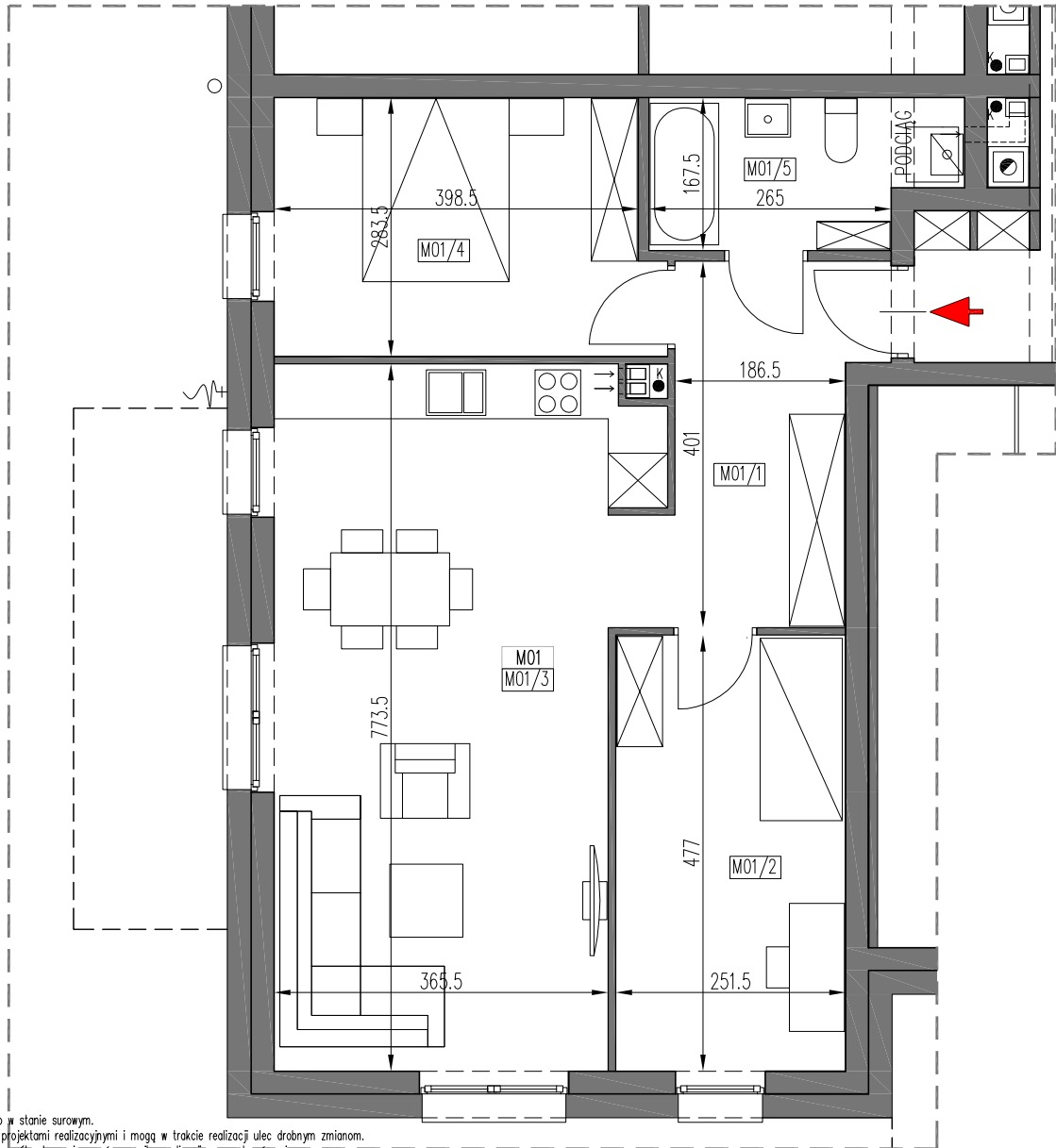
MIESZKANIE NR 01

65,72 m²

BUDYNEK NR 06, PARTER

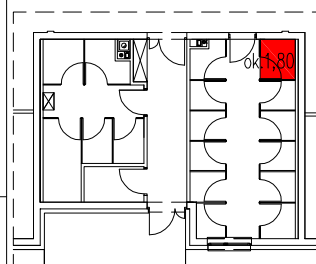
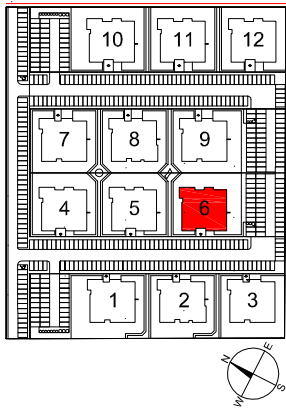
GRAFITOWE
SKÓRZEWO **CENTRUM**

ZESPÓŁ ZABUDOWY MIESZKANIOWEJ W SKÓRZEWIE K / POZNAŃ



Uwagi:

- Wymiary na rysunku podano w stanie surowym.
- Rzuty nie są ostatecznymi projektami realizacyjnymi i mogą w trakcie realizacji ulec drobnym zmianom.
- Metraże oraz wymiary poszczególnych pomieszczeń w wyniku realizacji mogą ulegać zmianom.
- Meble i wyposażenie mieszkania pokazane na rysunku nie są ujęte w cenie mieszkania. Mają one jedynie na celu pokazanie przykładowego umeblowania mieszkania.
- Niektóre instalacje są prowadzone na powierzchni ścian/ podłóg (bez wkuwania).
- Lokalizację punktów instalacyjnych i elektrycznych może ulegać zmianie bez uprzedniej zgody Nabywcy.
- Plan zagospodarowania terenu jest jedynie materiałem poglądowym i nie uwzględnia on pełnej specyfiki terenu, ukształtowania terenu, nasadzeń roślinnych czy małej architektury.
- Na terenach przynależnych ogródków mogą występować studzienki instalacyjne oraz inne urządzenia infrastruktury technicznej.
- Wody opadowe z balkonów i tarasów odprowadzane będą na zewnątrz grawitacyjnie lub za pomocą rur spusławnych.
- Pomiędzy poziomem zera budynku (posadzki w mieszkaniach) a poziomem gruntu (powierzchni trawnika) może występować różnica do 50 cm
- Płaszczyzny trawników/ogródków będą kształtowane zgodnie z uzaniem Dewelopera.
- Powierzchnie trawników nie są dodatkowo odwadniane. Odpływ wody następuje poprzez naturalne wchłanianie wód opadowych przez grunt.



MIESZKANIE NR 01 65,72

oznaczenie	nazwa pomieszczenia	proj. pow.	użytkowo
M01/1	KOMUNIKACJA	8,75	
M01/2	POKÓJ	11,78	
M01/3	POKÓJ+ ANEKS KUCHENNY	28,69	
M01/4	POKÓJ	11,42	
M01/5	ŁAZIENKA	5,08	

AUTOR PROJEKTU: *mi.* **JAAS**
studio architektury andrzej słachowski